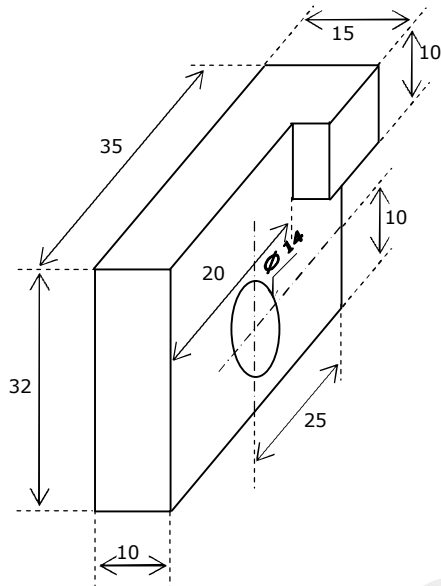


Fiche de Travaux



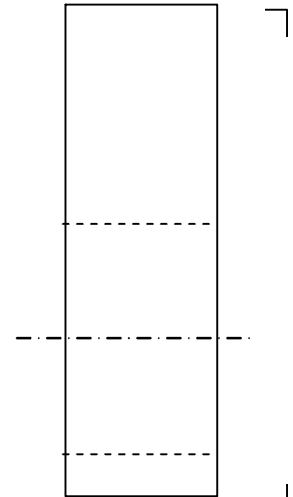
BEPC 2003



ANONYMAT : _____

Travail demandé à l'échelle 2 : 1 sur la pièce représenté par la perspective ci-contre :

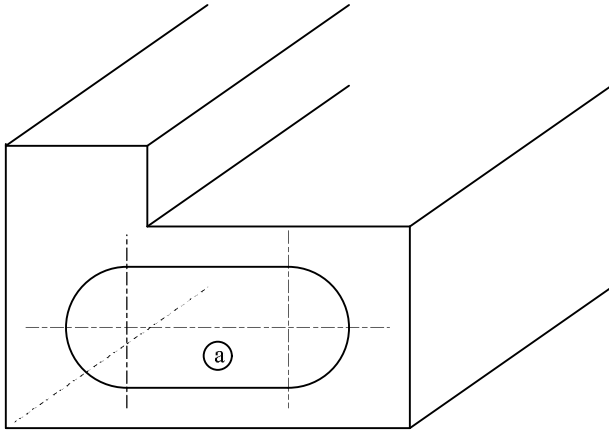
- | | |
|---------------------------------|--------|
| 1. Compléter la vue de face ; | 0,5 pt |
| 2. Représenter la vue de droite | 2 pts |
| 3. Coter le trou cylindrique ; | 0,5 pt |
| 4. Présentation. | 0,5 pt |



BEPC 2004

Anonymat

Calcul de la longueur des fuyantes :
 $l = \dots\dots\dots$

**Travail demande à l'échelle 1 : 10 :**

1. Calculer la longueur des fuyantes.
2. Compléter le dessin ci-contre pour obtenir la perspective cavalière de la pièce correspondante en se servant des données suivantes :

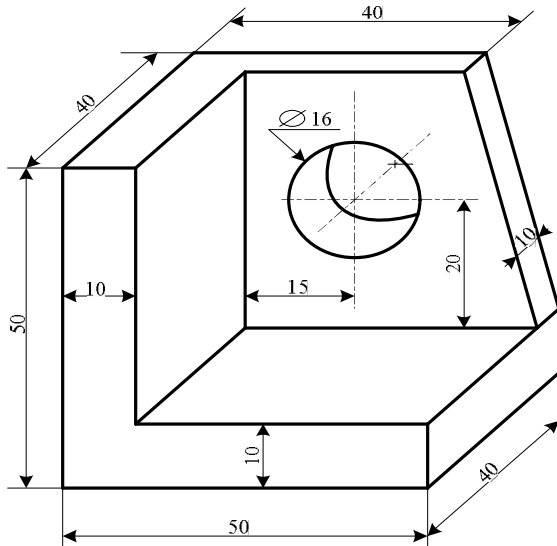
- Direction des fuyantes :
- Angle des fuyantes = 30°
- Rapport de réduction = 0.6
- Epaisseur de la pièce = 550 mm

Barème :

- | | |
|---------------------------------------|--------|
| - Calcul de la longueur des fuyantes | 0,5 pt |
| - Tracé du contour de la face arrière | 1 pt |
| - Représentation du détail @ | 1,5 pt |
| - Présentation | 0,5 pt |

BEPC 2005

Travail demandé à l'échelle 1:1 sur la pièce dont la perspective cavalière est donnée ci-dessous:
 1- Représenter la vue de face. (2pts)
 2- Compléter la vue de dessus. (1pt)



Anonymat:.....



BEPC 2006

Anonymat:

Représenter dans les rectangles d'encrenement ci-dessous les vues de face (1,75 pt) et de droite (1,75 pt) de la pièce dont la perspective cavalière est donnée ci-contre.

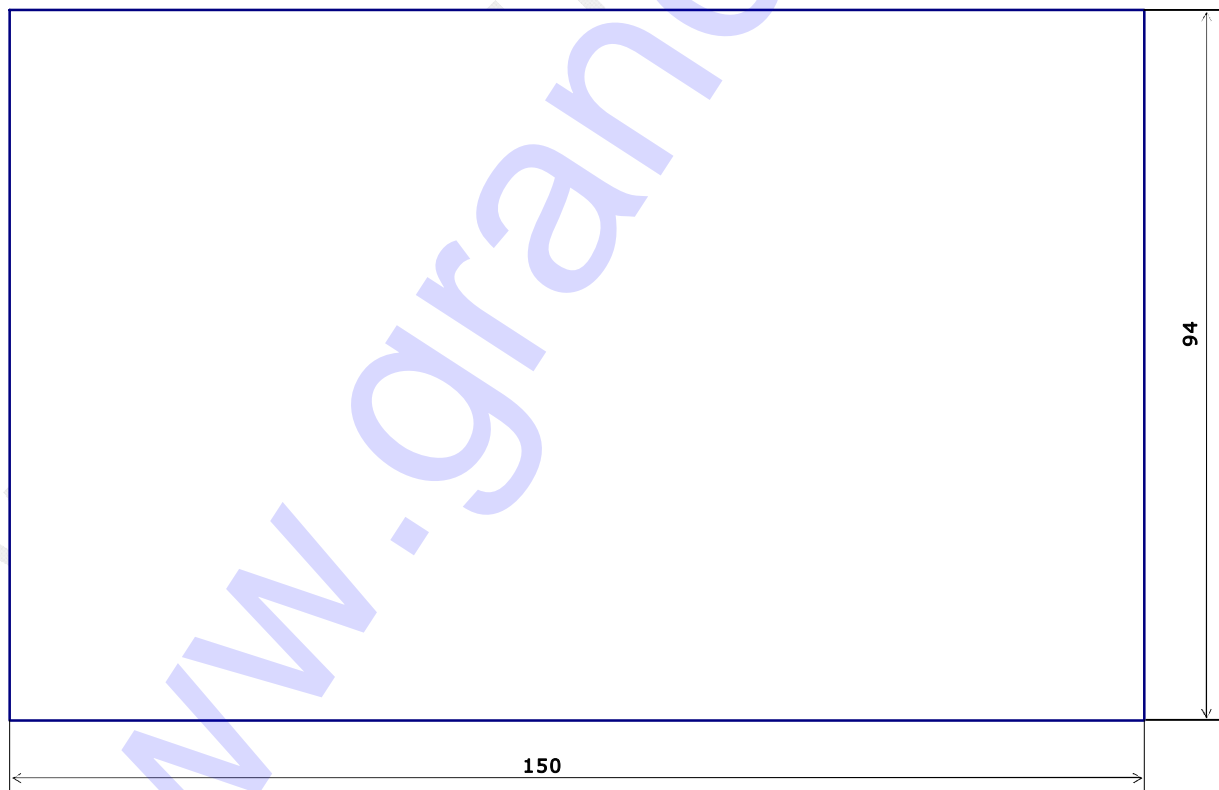
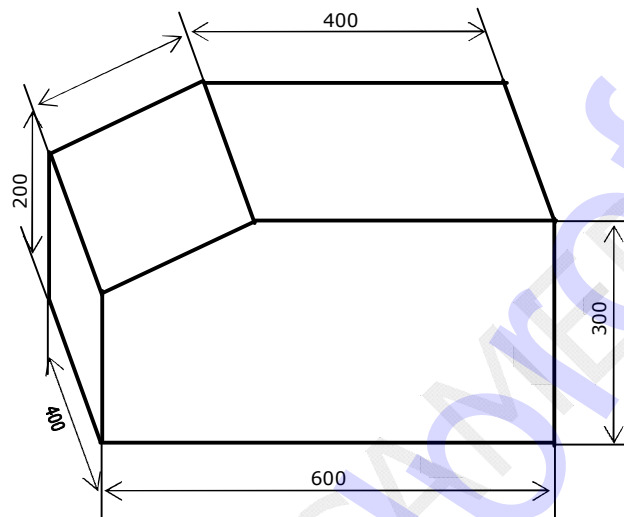
Technical drawing showing a perspective view of a mechanical part. The part consists of a base with a total length of 80 and a depth of 27. On the left, there is a stepped section with a height of 20. On the right, there is a taller section with a total height of 45 (15+15+15) and a top width of 25 (10+15). The drawing includes dimension lines for all these features.

BEPC 2007

Travail demandé sur la pièce dont la perspective cavalière est donnée à la page 3/3 :

- Faire la mise en page des rectangles d'encombrement des vues de face, de dessus et de gauche dans le rectangle de dimension 150 x 94 mm tracé au-dessous de la perspective ; 2,25 pts
- Représenter la vue de face ; 0,5 pt
- Coter le chanfrein ; 0,5 pt
- Présentation. 0,25 pt

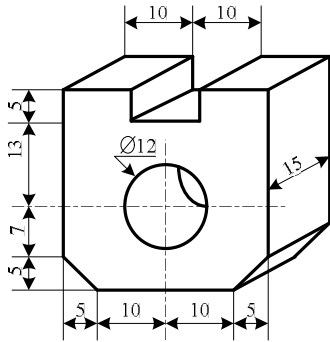
Échelle: 1:10



Autres exercices

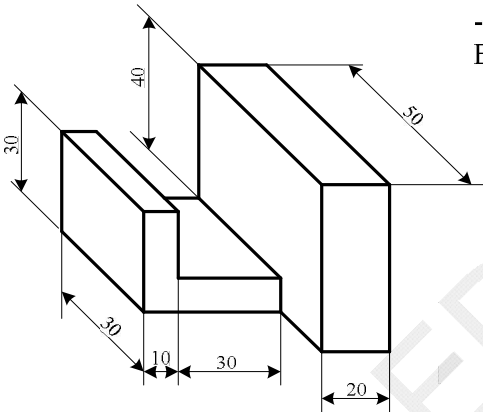
1) Travail demandé dans les rectangles d'encombement ci-contre:

- Vue de face
 - Vue de dessus
 - Vue de droite
- E = 1:1



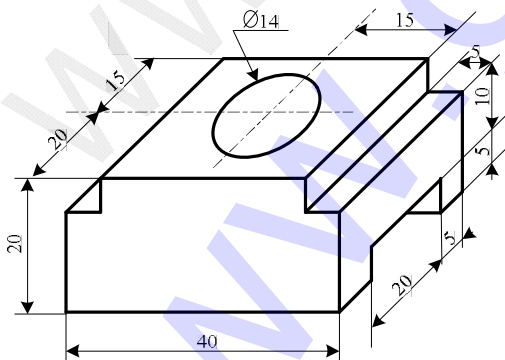
2) Travail demandé:

- Vue de face
 - Vue de dessus
 - Vue de droite
- E = 1:2

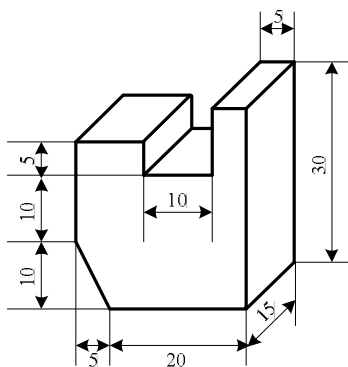


3) Travail demandé:

- Vue de face
 - Vue de dessous
 - Vue de droite
- E = 1:1



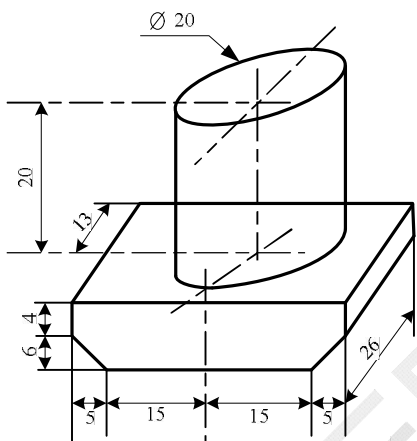
1) Travail demandé dans les rectangles d'encombrement ci-contre:



- Vue de face
 - Vue de dessus
 - Vue de gauche
- E = 1:1

Date: / / Note:20

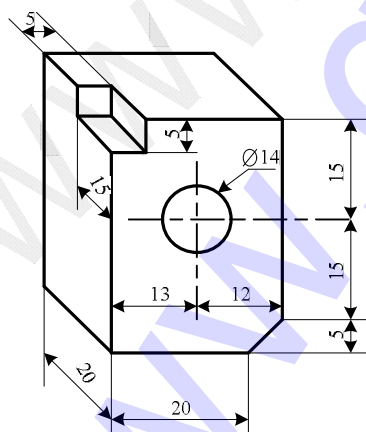
2) Travail demandé:



- Vue de face
 - Vue de dessus
 - Vue de droite
- E = 1:1

Date: / / Note:20

3) Travail demandé:

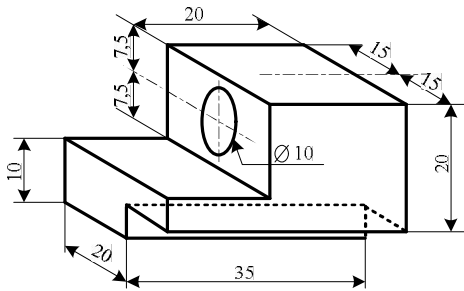


- Vue de face
 - Vue de dessus
 - Vue de gauche
- E = 1:1

Date: / / Note:20

4) Travail demandé:

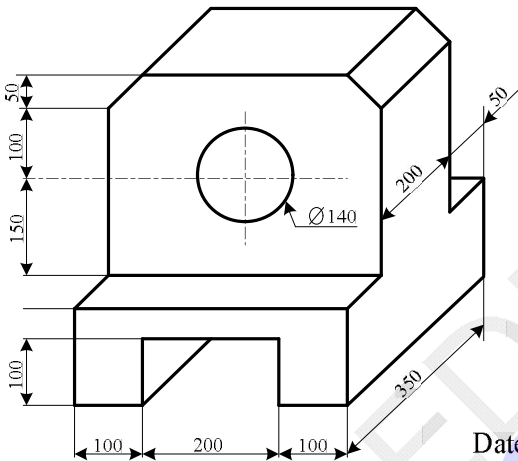
- Vue de face
 - Vue de dessus
 - Vue de gauche
- E = 1:1



Date: / / Note:20

5) Travail demandé:

- Vue de face
 - Vue de dessus
 - Vue de gauche
- E = 1:10

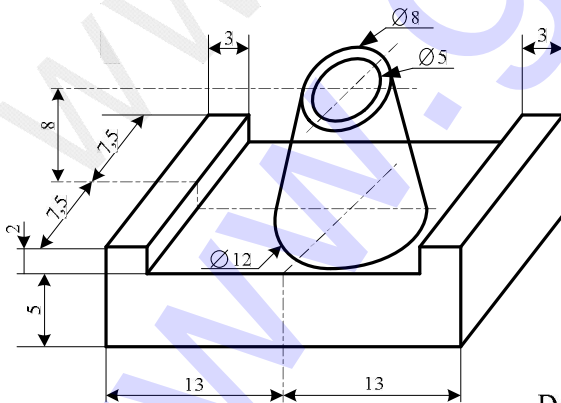


Date: / / Note:20

6) Travail demandé:

- Vue de face
 - Vue de dessus
 - Vue de gauche
- E = 2:1

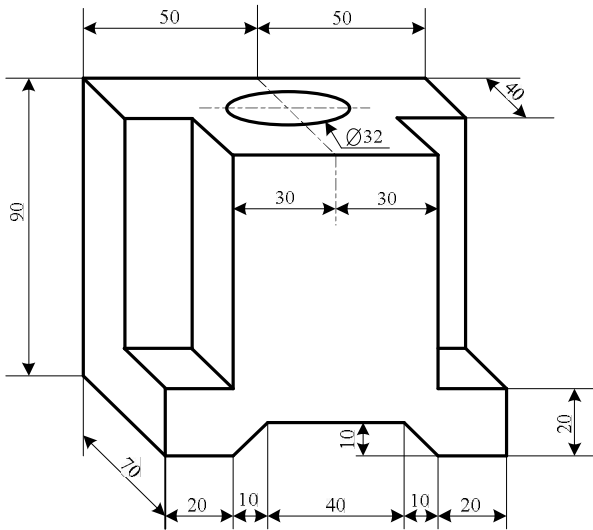
N.B. : Le trou Ø5 est débouchant



Date: / / Note:20

7) Travail demandé:

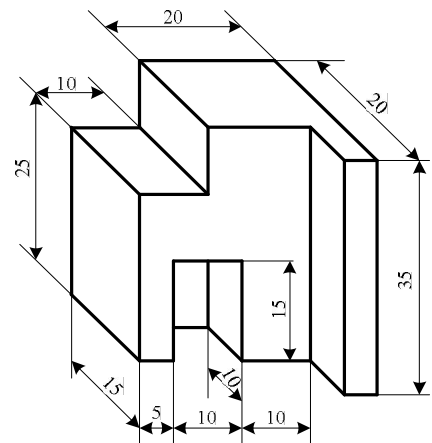
- Vue de face
 - Vue de dessus
 - Vue de gauche
- E = 1:2



Date: / / Note:20

8) Travail demandé:

- Vue de face
 - Vue de dessus
 - Vue de gauche
- E = 1:1



Date: / / Note:20