

GESTION SUR ORDINATEUR(GSO)

MATERIEL ET DOCUMENT AUTORISES

Aucun document en dehors de ceux remis aux candidats par les examinateurs n'est autorisé
Les candidats traiteront obligatoirement toutes les questions

NB : Avant de traiter le sujet, vérifier qu'il comporte les pages 1/2 à 2/2

SUJET 1

Le *Super Marché ARNO* traite avec plusieurs clients parmi lesquels les *Ets MOUNKAM*, entreprise dans laquelle vous êtes stagiaires. Pour le mois de septembre 2019, le super marché vous livre certains articles (*voir en annexe*)

TRAVAIL A FAIRE

1. Ouvrir le logiciel Excel. (1pt)
2. Reproduire le tableau en annexe en respectant toutes les mises en forme. (3pts)
3. Introduire en D2 la formule suivante $=B2*C2$ permettant de calculer le montant HT des paquets de couches jetables, puis par recopie celui des autres articles. (2pts)
4. Introduire en E2 la formule $=D2*10\%$ permettant de calculer le remise sur les paquets de couches jetables, puis par recopie celle des autres articles. (2pts)
5. Introduire en F2 la formule suivante $=D2-E2$ permettant de calculer le net commercial des paquets de couches jetables, puis par recopie celui des autres articles. (2pts)
6. Introduire en G2 la formule suivante $=F2*19,25\%$ permettant de calculer la TVA sur les paquets de couches jetables, puis par recopie celle des autres articles. (2pts)
7. Introduire en H2 la formule suivante $=F2+G2$ permettant de calculer le net à payer des paquets de couches jetables, puis par recopie celui des autres articles. (2pts)
8. Introduire en D8 la formule suivante $=\text{somme}(D2 :D7)$ permettant de calculer le total des montants, et par recopie celui des autres rubriques. (2pts)
9. Faire une représentation graphique en forme circulaire des différents nets à payer. (2pts)

10. Enregistrer (*N° table + ESCOM*), sauvegarder votre travail sur le bureau et fermer le logiciel Excel.

(2pts)

Annexe

	A	B	C	D	E	F	G	H
1	Désignations	Qté	PU	Montant	Remise 10%	Net commercial	TVA	Net à payer
2	<i>Paquets de couches jetables</i>	50	9 000					
3	<i>Paquets de lingettes bébé</i>	250	1 000					
4	<i>Sacs de riz</i>	300	15 000					
5	<i>Robots mixeur</i>	65	21 000					
6	<i>Cuisinière à gaz</i>	05	125 000					
7	<i>Sacs de farine</i>	40	35 000					
8	TOTAL							

GESTION SUR ORDINATEUR (GSO)

MATERIEL ET DOCUMENT AUTORISES

Aucun document en dehors de ceux remis aux candidats par les examinateurs n'est autorisé
Les candidats traiteront obligatoirement toutes les questions

NB : Avant de traiter le sujet, vérifier qu'il comporte les pages 1/3 à 3/3

SUJET 2

En service à l'Hôtel MANSEL de Bafoussam, le Gérant qui a besoin de retracer les livraisons de ses fournisseurs des denrées pour restaurant, vous sollicite pour la conception de la base de données dans MS ACCESS qui facilitera la gestion de ces fournisseurs.

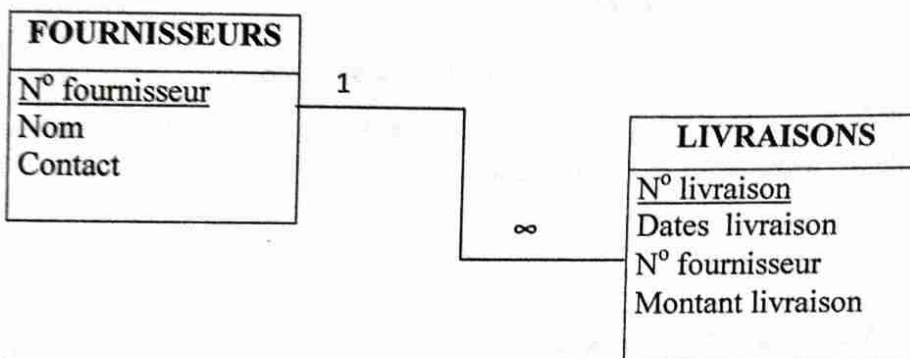
TRAVAIL A FAIRE:

1. Lancer le logiciel MS Access sur votre ordinateur, (1pt)
2. Créer la base de données utilisant votre numéro de table pour nommer. (1pt)
3. En vous servant des annexes 1 et 2,
 - a. Créer la table FOURNISSEURS en mode création. (2pts)
 - b. Créer la table LIVRAISONS en mode création. (2pts)
 - c. Créer la relation entre les deux tables. (1pt)
4. En vous servant des annexes 3 et 4,
 - a. Créer le formulaire «AJOUT FOURNISSEUR » permettant l'ajout des fournisseurs. (3pts)
 - b. Créer le formulaire «SAISIE LIVRAISON » permettant d'enregistrer les livraisons. (3pts)
5. Se servir des formulaires appropriés pour saisir les informations en annexe 5 et 6. (3pts)
6. Observer bien l'annexe 7 et Créer la requête « MOUVEMENT FOURNISSEUR » qui permettra d'afficher les mouvements du fournisseur THOMAS. (3pts)
7. Enregistrez et quittez MS ACCESS. (1pt)

Annexe 1 : Dictionnaire des données :

NOM DU CHAMPS	TYPE	TAILLE	Format
N° fournisseur	Texte	5	
Nom	Texte	40	
Contact	Numérique	Entier long	
N° livraison	Texte	5	
date livraison	Date	Date, abrégé	
Montant livraison	Numérique	Entier long	0 00#

Annexe 2: Tables en relation



Annexe 3: Formulaire de création d'un fournisseur

Formulaire de saisie des fournisseurs. Le formulaire est intitulé "SAISIE DES FOURNISSEURS" et se trouve dans une interface "FOURNISSEURS". Il contient des champs pour "N° Fournisseur", "Nom" et "Contact". En bas du formulaire, il y a trois boutons : "Nouveau", "Annuler" et "Enregistrer".

Annexe 4: Formulaire d'enregistrement d'une livraison

LIVRAISON

ENREGISTREMENT LIVRAISON

N° livraison

Date livraison

N° Fournisseur

Montant Livraison

Annexe 5 : Liste des Fournisseurs

N° fournisseur	Nom	Contact
F0111	GYLDAS	448285219
F0204	THOMAS	446766655
F0305	MOUSSA	316655742

Annexe 6 : Liste des mouvements de livraison

N° livraison	Date livraison	N° fournisseur	Montant livraison
LI110	15/04/2020	F0111	75 000
LI111	05/05/2020	F0204	120 000
LI112	23/05/2020	F0305	145 000
LI113	26/05/2020	F0204	80 000

Annexe 7 : Modèle liste des livraisons du fournisseur THOMAS

MOUVEMENTS FOURNISSEURS				
N° Fournisseur	Nom	N° livraison	Date livraison	Montant Livraison
F0204	THOMAS	LI111	05/05/2020	120 000
F0204	THOMAS	LI113	26/05/2020	80 000
*				

GESTION SUR ORDINATEUR (GSO)**MATERIEL ET DOCUMENT AUTORISES**

Aucun document en dehors de ceux remis aux candidats par les examinateurs n'est autorisé
Les candidats traiteront obligatoirement toutes les questions

NB : Avant de traiter le sujet, vérifier qu'il comporte les pages 1/2 à 2/2

SUJET 3

Le responsable d'un salon de coiffure dames vous sollicite pour quelques calculs relatifs à la comparaison de ses recettes mensuelles, au cours de l'année 2020. A cet effet, il vous fournit des informations en annexe et vous demande de :

- 1) De reproduire le tableau de l'annexe (avec toutes ses mises en forme) sur l'interface Excel de votre poste de travail. (5pts)
- 2) D'introduire dans la cellule D3 la formule $=B3*C3$ permettant de calculer la recette totale moyenne de mois de janvier et par recopier celle des autres mois. (2pts)
- 3) D'introduire dans la cellule E4 la formule $=RANG(D4;SD\$4:SD\$14;0)$ permettant de déterminer le rang du mois de janvier et par recopie celui des autres mois. (2pts)
- 4) De mettre les 4 premiers mois en rouge. (2pts)
- 5) De représenter graphiquement le nombre de clients reçus par mois dans un diagramme à secteurs. (4pts)
- 6) De modifier le graphique de la question précédente par un diagramme par bande (ou histogramme). (3pts)
- 7) De sauvegarder votre travail par le mot de passe bt21 (2pts)

Annexe : Fiche comparative des recettes mensuelles d'un salon de coiffure dames au cours de l'année 2020

	A	B	C	D	E
1	comparaison des recettes mensuelles d'un salon de coiffure de l'année 2020				
2	mois	nombre de clients reçus	prix moyen d'une coiffure	recte totale moyenne du mois	rang
3	janvier	250	7500		
4	février	310	7500		
5	mars	520	8000		
6	avril	280	7500		
7	mai	650	8500		
8	juin	450	7500		
9	juillet	420	7500		
10	août	630	8500		
11	septembre	325	7500		
12	octobre	375	7500		
13	novembre	345	7500		
14	décembre	1200	9500		
15					