

MINISTRE DES ENSEIGNEMENTS SECONDAIRES

MINISTRY OF SECONDARY EDUCATION

INSPECTION GENERALE DES ENSEIGNEMENTS

INSPECTORATE GENERAL OF EDUCATION

INSPECTION DE PEDAGOGIE CHARGEE
DES SCIENCES HUMAINES

INSPECTORATE OF PEDAGOGY IN CHARGE
OF SOCIAL SCIENCES

SECTION HISTOIRE-GEOGRAPHIE-ECONOMICS

DEPARTMENT OF HISTORY-GEOGRAPHY-ECONOMICS

E-mail: ipshminsec@yahoo.fr

Mail Box: ipshminsec@yahoo.fr

**BEPC-EPREUVE ZERO 2021
EPREUVE DE GEOGRAPHIE**

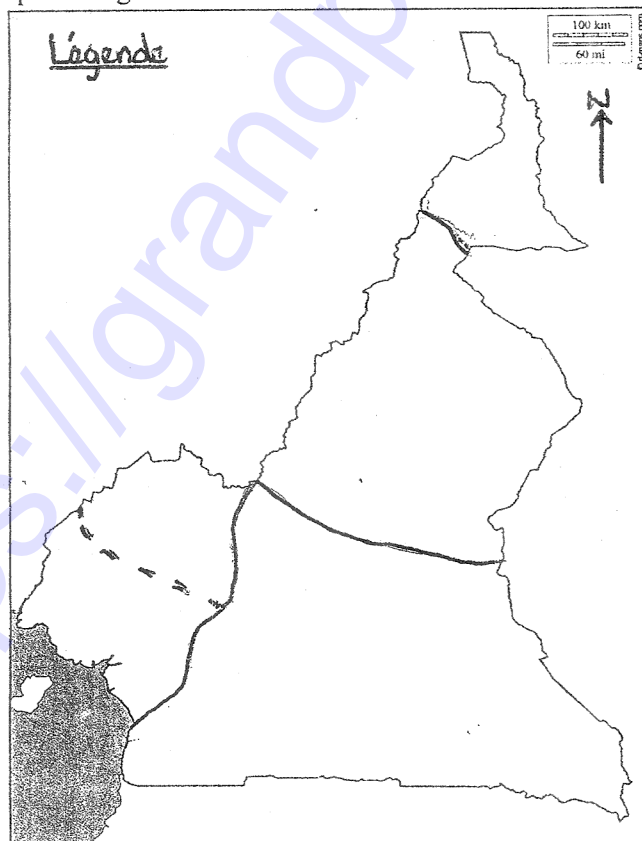
PARTIE A : LA VERIFICATION DES RESSOURCES (09 pts)

A1- La vérification des savoirs (4pts)

- 1- Définis : Climat ; Site touristique. (1x2=2pts)
- 2- a) - Donne deux manifestations sociales du sous-développement. (0,5X2=1pt)
- b) - Donne la signification du sigle OMC, puis cite 2 grands ensembles économiques régionaux en Afrique. (0,5X2=1pt)

A2- La vérification des savoir-faire (5pts)

- 1- a) Sur le fond de carte du Cameroun ci-joint, situe les zones où règnent les types de climat suivants : climat tropical soudanien, climat tropical sahélien, climat équatorial camerounien de montagne et climat équatorial guinéen. (0,5X4=2pts)



N.B : chaque type de climat devra correspondre à un figuré de surface particulier.

- 2) a) Reproduis le tableau, puis classe les ethnies suivantes : Toupouri ; Fang ; Bakola ; Maka ; Mofou ; Bassa ; en groupes Bantou, Pygmées et Soudanais. (0,25pt x 6 = 1,5pt)

Bantou	Pygmées	Soudanais
-	-	-
-	-	-
-	-	-

- b) Recopie le tableau et complète-le en plaçant chacune des activités ci-après dans la bonne colonne : apiculture – pisciculture – cacao-culture – aquaculture – transhumance – aviculture. (0,25pt x 6 = 1,5)

Activités agricoles	Activités pastorales	Activités piscicoles
-	-	-
-	-	-
-	-	-

PARTIE B : LA VERIFICATION DE L'AGIR COMPETENT OU DES COMPETENCES (09 pts)

Situation-problème : Chaque année, les populations de ton village se plaignent de la diminution des revenus de leurs productions agricoles. Le chef du village te contacte pour proposer des solutions visant à l'amélioration de cette situation.

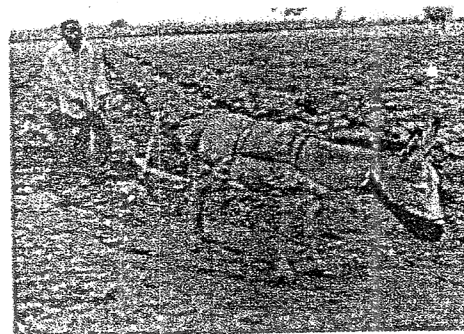
Supports :

Document 1 : Forces et limites de l'agriculture camerounaise.

L'agriculture du Cameroun est la principale source de croissance et de devises du pays... En 2004, l'agriculture représentait 44 % du PIB. L'activité agricole et la productivité du secteur ont baissé au cours du boom du pétrole pendant les années 1980. L'agriculture est la principale occupation pour 56 % de la population active au Cameroun en 2003, bien que seulement environ 15,4 % des terres soient arables. Ce faible pourcentage est dû à une mauvaise politique de gestion des terres cultivables et à un enclavement...des zones cultivables. En effet, très peu de routes relient les campagnes aux grandes villes, ce qui a un impact économique important étant donné que les régions susceptibles d'être exploitées ne sont pas reliées aux marchés.

<http://www.wikipedia.fr> consulté le 31/03/2021

Document 2 : La pratique de l'agriculture traditionnelle au Cameroun.



Danielle Ben Yahmed, *Atlas de l'Afrique*, 2010, Edition Jaguar, p. 97.

Document 3 : La modernisation de l'agriculture Camerounaise.

La modernisation de l'agriculture camerounaise est d'abord le fait des grandes plantations capitalistes et des complexes agro-industriels... la mécanisation y est poussée, les techniques avancées et la main d'œuvre qualifiée et salariée. La modernisation touche également les cultures vivrières, désormais pratiquées sur des exploitations modernes, qui ont, elles aussi, recours à une main d'œuvre salariée, à des techniques élaborées et à de gros investissements, ce qui leur permet d'obtenir de bien meilleurs rendements.

Botnem et al, *Géographie 3^e*, édition Planète Cameroun, p.56.

Consigne : Effectue les tâches suivantes :

- 1- Présente le problème posé dans la situation évoquée ci-dessus. (3pts)
- 2- A partir des documents proposés, relève 02 problèmes de l'agriculture camerounaise. (3pts)
- 3- Propose au chef de ton village, deux solutions pouvant permettre aux populations d'améliorer leurs revenus. (3pts)

Présentation : (2pts)