

EPREUVE DE SCIENCES

Partie A : EVALUATION DES RESSOURCES

/ 10 Points

I- Evaluation des Savoirs

4 pts

Exercice 1 : Questions à Choix Multiples (QCM)

2 pts

Chaque série de propositions comporte une seule réponse exacte. Reproduire le tableau ci-après et le compléter en écrivant sous chaque numéro de propositions la lettre qui correspond à la réponse choisie.

No de propositions	1	2	3	4
Réponses				

1- Chez les personnes atteintes de vitiligo, les anticorps anormaux produits ont pour cellules cibles :

- a) les hépatocytes ;
- b) les érythrocytes ;
- c) les mélanocytes ;
- d) les mastocytes.

0,5 pt

2- Les premières étapes du processus de fabrication des jus de mangue sont :

- a) épluchage et dénoyautage ;
- b) broyage et pressage ;
- c) triage et lavage ;
- d) conditionnement et pasteurisation.

0,5 pt

3- La formation des organes (organogenèse) au cours de la grossesse se fait pendant :

- a) la fécondation ;
- b) le stade embryonnaire ;
- c) la nidation ;
- d) le stade fœtal.

0,5 pt

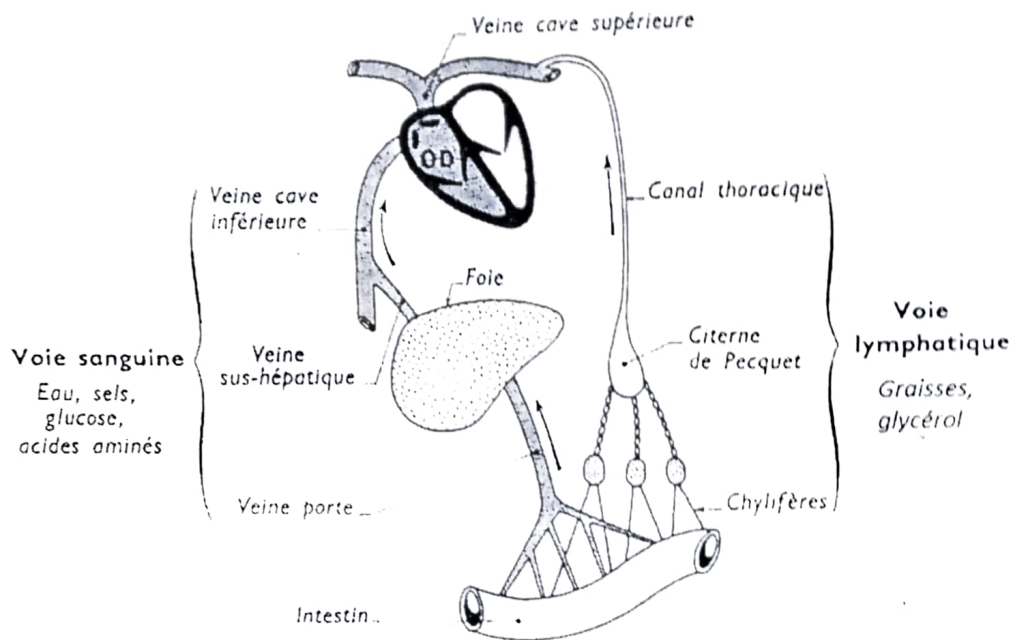
4- Parmi les éléments ci-dessous, identifier celui qui n'est pas propre à la cellule végétale :

- a) le plaste ;
- b) la paroi pectocellulosique ;
- c) la mitochondrie ;
- d) le plasmodesme.

0,5 pt

Exercice 2 : Exploitation de Documents

Le document ci-dessous illustre les voies suivies par les nutriments après l'absorption intestinale.



Document 1

- 1- Rélever les deux voies impliquées dans l'absorption intestinale. 0,25 x 2 = 0,5 pt
- 2- Indiquer les nutriments absorbés par chaque voie. (0,25 x 6) = 1,5 pt

II- EVALUATION DES SAVOIR-FAIRE ET/OU SAVOIR-ETRE : Etablir la différence entre méiose réductionnelle et méiose équationnelle
6 Points

Une cellule de la lignée germinale contient deux paires chromosomes simples. Avant de se diviser, les chromosomes simples se fissurent. Après la division, on obtient 2 cellules contenant chacune 2 chromosomes fissurés.

La division de chacune des 2 cellules aboutit à l'obtention de 4 cellules contenant chacune 2 chromosomes simples.

- 1- Donner la garniture chromosomique de la cellule de la lignée germinale de départ. 0,5 pt
- 2- Nommer la phase au cours de laquelle les chromosomes simples se fissurent 1 pt
- 3- Des deux divisions réalisées par cette cellule, relever en vous justifiant :
 - a) celle qui est équationnelle ; (0,5 + 1) = 1,5 pt
 - b) celle qui est réductionnelle. (0,5 + 1) = 1,5 pt
- 4- Préciser la garniture chromosomique des cellules finales. 0,5 pt
- 5- En déduire le rôle de la méiose. 1 pt

Partie B : EVALUATION DES COMPETENCES

/ 10 Points

Compétence visée : Réduire les risques liés aux catastrophes.

Situation problème :

« Je suis Gouache ». Il n'y a pas longtemps, la population s'était faite sienne cette expression, suite à un éboulement de terrain survenue à Gouache, un quartier de Bafoussam où les habitants s'étaient installés sur les versants de montagnes ainsi que dans les vallées en toute tranquillité. Les environnementalistes s'accordent pour dire que cette situation est le résultat de la négligence des populations qui occupent ces zones à risques.

A l'occasion des festivités marquant la semaine de la jeunesse, tu es sollicité par le club scientifique de ton établissement pour sensibiliser les populations sur les risques à s'installer sur de telles zones.

Consigne 1 : A l'aide d'un texte de dix lignes maximum, explique à ces jeunes en mettant en exergue l'origine imprévisible des catastrophes de ce type, les risques que les populations encourent en s'installant sur de telles zones. **4 pts**

Consigne 2 : Au cours d'une causerie éducative, explique dans un texte de huit lignes maximum à ton auditoire le bien-fondé des mesures à prendre pour éviter que de telles catastrophes ne se reproduisent plus. **3 pts**

Consigne 3 : Elaborer un slogan pour sensibiliser les populations sur les risques qu'il y a à construire sur des terrains accidentés. **3 pts**

Grille d'évaluation :

Critères	Pertinence de la production	Maitrise des connaissances scientifiques	Cohérence de la production
Consignes			
Consigne 1	1 pt	2,5 pts	0,5 pt
Consigne 2	1 pt	1,5 pt	0,5 pt
Consigne 3	1 pt	1,5 pt	0,5 pt