

Département des S.V.T
Lycée de NDZANA
3^{ème} ALL. & ESP.
B.E.P.C. BLANC N°4 (2020)
Durée : 2H00min

MINESEC
Région du Centre
DDES/MEFOU-AFAMBA

EPREUVE EXAMEN BLANC DE SVTEEB

I- EVALUATION DES RESSOURCES

/12pts

PARTIE A: Evaluation des savoirs

Exercice 1 : Questions à Choix Multiple (QCM)

/4pts

Répondre par **VRAI** ou **FAUX**, en corrigeant uniquement votre/vos réponse(s) fausse(s).

NB: ne pas recopier les propositions. Le numéro de la question seul doit précéder la réponse.

- 1- toutes les artères transportent du sang rouge vif ; 1pt
- 2- le sang des organes rentre dans le cœur par le cœur gauche ; 1pt
- 3- l'ensemble des gènes d'un organisme constitue le génome ; 0,5pt
- 4- lors de la diagénèse, il y a toujours la phase de cimentation ; 1pt
- 5- dans une cellule, un gène peut être représenté sous deux versions différentes. 0,5pt

Exercice2: Q.R.O. (Questions à Réponses Ouvertes)

- 1- définir les mots et expressions: **allèle, agent vecteur** 0,5×2=1pt
- 2- après avoir donné le nom de l'agent pathogène de Ebola, sa nature, citer deux moyens prophylactiques de cette maladies 0,5×3=1,5pt
- 3- énoncer le principe d'identité paléontologique 0,5pt

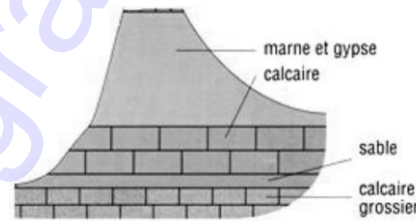
Partie B : Evaluation des savoir-faire et des savoir-être

/5pts

Exercice 1: Reconstitution des milieux anciens de sédimentation

/3pts

Le schéma du document ci-dessous présente la coupe géologique simplifiée d'une région donnée. Les roches rencontrées dans cette localité sont le sable, la marne, le gypse et les calcaires.

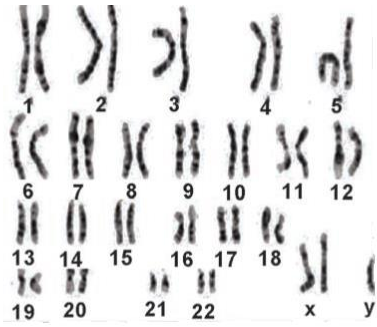


Document

- 1- Dans le calcaire, on a rencontré des fossiles de limnées, mollusques gastéropodes des étangs et des lacs. Préciser le type de milieu dans lequel s'est formé le calcaire. 1pt
- 2- La strate de sable contient des fossiles de coraux.
 - a) Préciser le milieu dans lequel s'est formé ce sable. 0,5pt
 - b) Justifier votre réponse. 0,5pt
- 3- a) Indiquer le groupe de roches auquel appartiennent les roches présentes dans le sous-sol de cette localité. 0,25pt
 - b) Justifier votre réponse. 0,5pt
- 4- combien de strates compte cette coupe de terrain ? 0,25pt

Exercice 2: Identification des anomalies chromosomiques à partir des caryotypes 2pts

Madame Amougou âgée de 38 ans, présente une grossesse de 4 mois et décide de faire une amniocentèse pour savoir si son enfant est atteint ou pas d'une anomalie chromosomique. Le document ci-dessous réalisé est une illustration de l'un des résultats des examens réalisés.

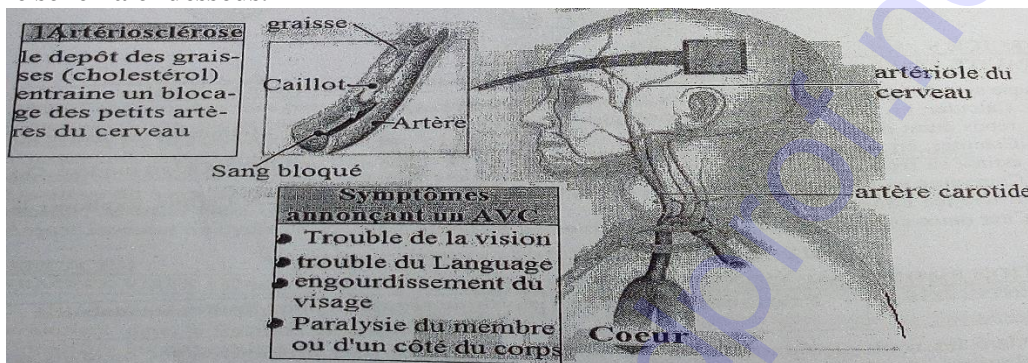


- 1- nommer ce document 0,5pt
- 2- le médecin déclare à l'issue de l'analyse du document, qu'il est anormale. Justifier cette affirmation 0,5pt
- 3- Indiquer le nom de cette anomalie. 0,5pt
- 4- a- Préciser le sexe de cet individu 0,25pt
Justifier votre réponse. 0,25pt

II- EVALUATION DES COMPETENCES

/8pts

L'appareil circulatoire joue le rôle d'approvisionnement de tout l'organisme en sang, nutriment et oxygène. Si une cellule, un organe ou tissu ne le reçoit pas, il meurt petit feu. On note quelques fois chez certains, des facteurs entravant ou réduisant cette circulation: l'artériosclérose, artérosclérose, ... ces facteurs peuvent conduire à un AVC tel que résumé par le schéma ci-dessous.



Consigne 1 : certains pensent que l'AVC n'existe pas, et donc est une sorcellerie. Vous qui êtes éclairé, expliquez-leur en deux lignes, ce qu'est une AVC ; puis montrez que certains de ces facteurs de risques favorisent la survenue de celle-ci. 3pts

Consigne 3 : l'AVC touche de plus en plus la population jeune comme vieille. Vous êtes choisi par votre chef de village qui vous a éduqué par rapport aux autres jeunes du village, pour la sensibilisation (au cours d'une réunion convoquée par lui) des gens de ton quartier sur les différentes méthodes, moyens et activités permettant de réduire les risques aux AVC. Concevez une affiche que vous utiliserez pour faire passer l'information. 3pts

Consigne 4 : certains au cours de votre sensibilisation vous rappellent que selon eux, cette maladie ne touche que des familles ciblées de génération en génération. En prenant l'exemple de la famille Ndongo ou la grand-mère, la mère et un grand frère de votre camarade de classe sont décédés de suite de cette maladie ces dernières années. Et l'un réagit aussi que c'est un constat vrai ! Car pense que se transmet au sein de cette famille, cette maladie.

Proposez en quatre lignes, une explication scientifique de l'origine de cette maladie dans cette famille. 2pts

critères	Pertinence de la production	Maîtrises des connaissances scientifiques	Cohérence de la production
Consigne 1	1pt	1,5pt	0,5pt
Consigne 2	1pt	1,5pt	0,5pt
Consigne 3	0,5	1pt	0,5pt